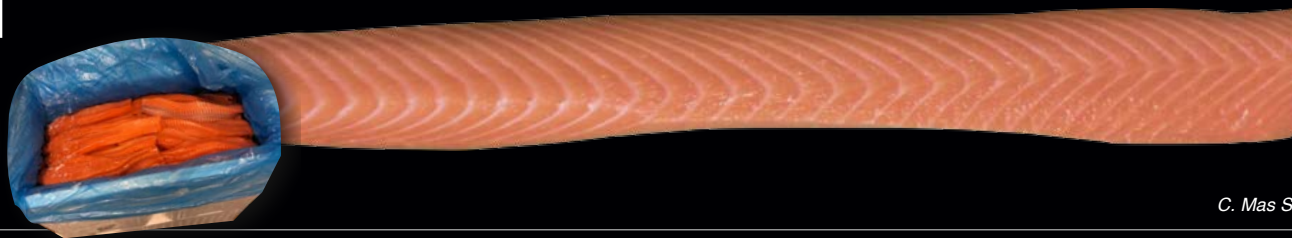


MID LOIN

650 g - Fresco
Loins Sfuse



FRØYA PRO
SUSHI GRADE
www.froyasalmon.com

TRADO
TRADO ALIMENTI S.L.

C. Mas Saballs 15 - 17118 Sant Sadurn de l'Heura - Girona, Spain

63° N



QUALITÀ FRØYA / QUALITÀ SUSHI

Il salmone FRØYA viene allevato negli oceani che circondano l'isola di Frøya, sulla costa occidentale del Mid-Norvegia. La qualità unica di Froya si basa sulla sua origine. La Corrente del Golfo crea forti correnti con un significativo scambio di marea di acqua pulita ricca di nutrienti due volte al giorno, estate e inverno. Per generazioni, questi vantaggi naturali hanno fornito un ambiente ideale per il salmone. Quando il salmone raggiunge i 5-6 kg, viene trasportato vivo all'impianto di lavorazione dell'isola, dove gli esperti di qualità cercano il pesce migliore uno per uno. I salmoni vengono tagliati e "despinati" a mano uno per uno, prima del confezionamento e del rapido raffreddamento in un modernissimo impianto di confezionamento. Il risultato finale, un lombo di salmone Premium senza spine o pelle, confezionato nel sottovuoto senza additivi.

DAY FRESH

DAY FRESH
FROM SEA TO
SEALED THE
SAME DAY

FRØYA PRO LOINS SFUSE è imballato pronto per la spedizione lo stesso giorno in cui il pesce viene prelevato dall'oceano. I lombi sono gli stessi lombi di qualità tagliati a mano dei nostri lombi singoli confezionati sottovuoto. Sono confezionati direttamente dalla linea in 20 kg. Scatole di polistirolo con doppio sacco a filetto e raffreddate con ghiaccio secco. Qualità sashimi facile da usare senza sprechi. Così semplice e così delizioso. Ideale per il settore Horeca.



MID LOIN

È un po' più grassa della LOMO BACK e quindi è ideale da assaporare a cottura molto leggera, poiché il suo grasso sprigiona un sapore e una succosità impareggiabili quando viene riscaldato. Ideale per tataki o piastra, ma senza escludere il sashimi. Contiene muscolo marrone minimo visto.

INFORMAZIONI NUTRIZIONALI

Ingredienti: Filetto di salmone (*Salmo salar*) senza pelle e disossato. Cresciuto in Norvegia.

Valore Nutrizionale per 100 g.: Energia 932 kJ/224 kcal, Grassi 16 g. (Acidi Grassi Saturi 3 g.), Carboidrati 0 g. (Zuccheri 0 g.), Proteine 20 g., Sale 0,1 g.

Scadenza: 11 giorni della produzione a 0-4 °

Mid Loin 650 g. Fresco / Loins Sfuse

Riferimento TRADO ALIMENTI: **ML.1.1.20**

Confezionamento: Base Pack	
Imballaggio	Non confezionato. Prodotto sfuso.
Peso Netto	Peso Variabile 650 g.
Misure (Larghezza x Profondità x Altezza)	N.D.
EAN	N.D.

Cartone: Mid Pack	
Imballaggio	Scatole di polistirolo con doppio sacco a filetto e raffreddate con ghiaccio secco.

Peso Netto	Peso Variabile 20 Kg.
Misure (Larghezza x Profondità x Altezza)	400 x 800 x 208 mm.
No. unità per cartone	31 ca.
EAN	97072498019358

Pallet: Top Pack	
No. cartoni per pallet	27
EAN	